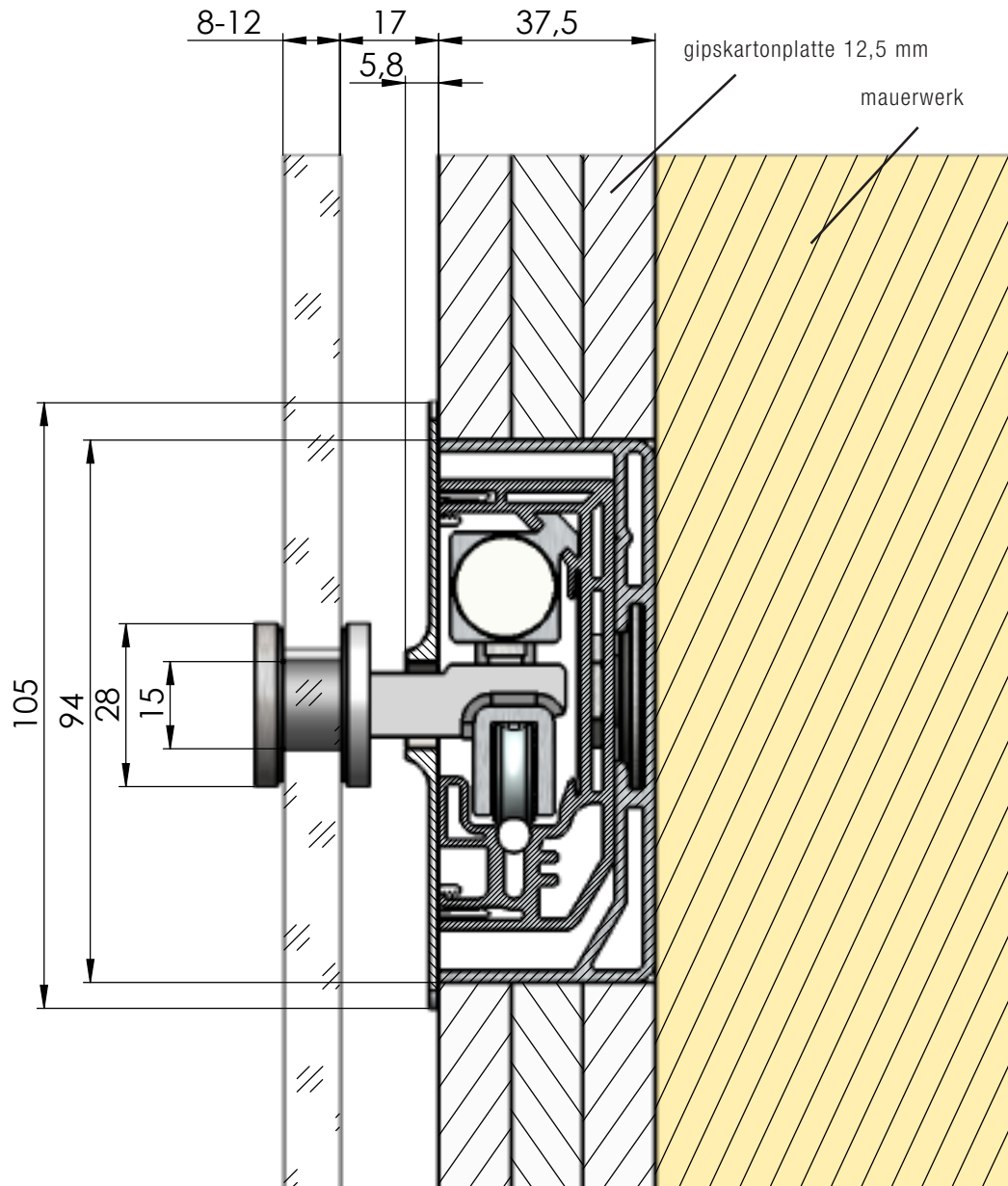


technische zeichnungen

wandintegriertes schiebetuersystem
 astec il.10 - eingetr. nr. 20 2013 006 034.4 dtsch. patentamt

14.09.2015



montageset glastuere

art.nr. 2.90.01

il.10 wandeinbauset komplett EV1

art.nr. 2.90.02

il.10 wandeinbauset komplett EV6

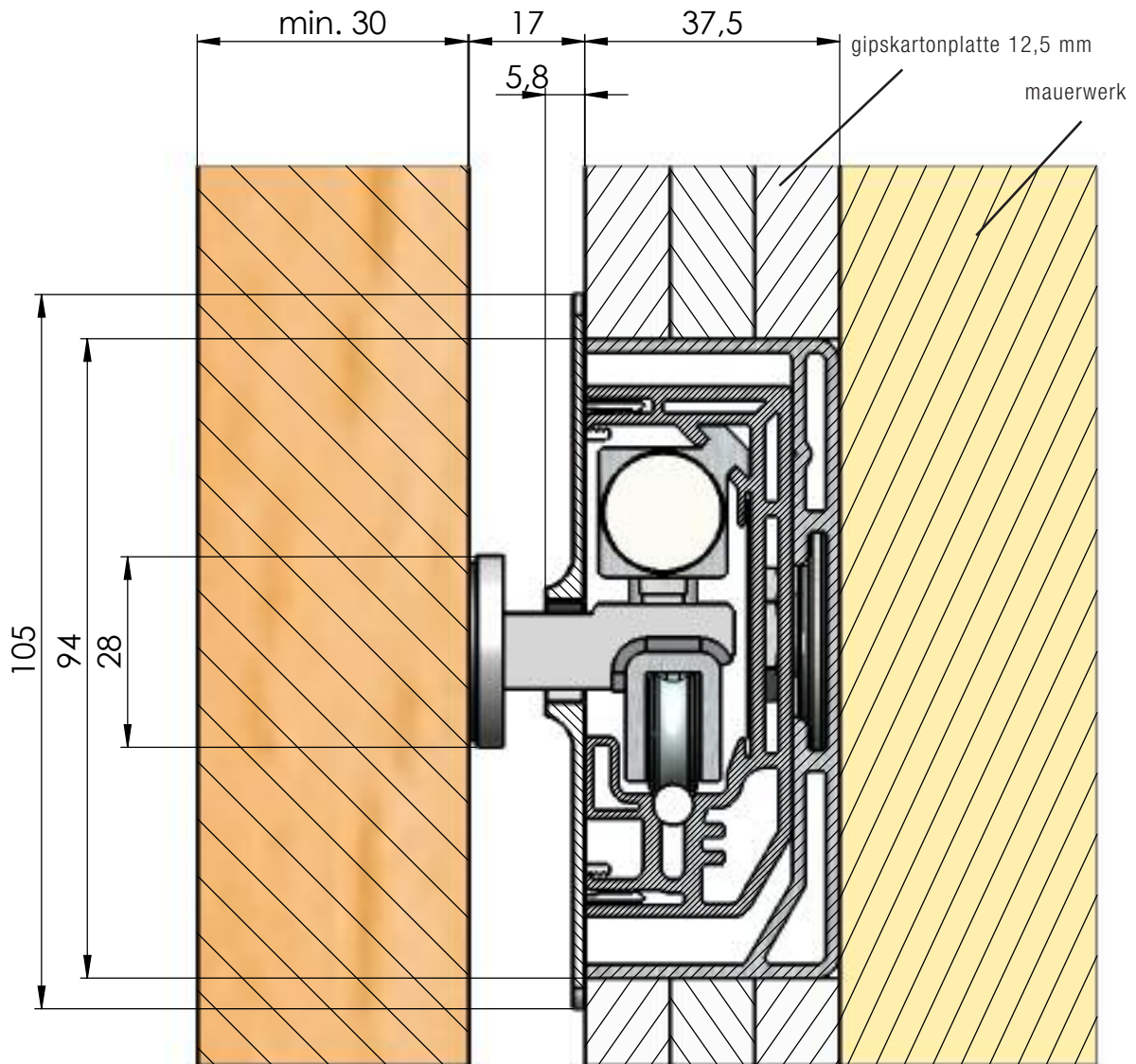
art.nr. 2.00.09

il.10 montageset glastuere 8-12mm

technische zeichnungen

wandintegriertes schiebetuersystem
 astec il.10 - eingetr. nr. 20 2013 006 034.4

14.09.2015



montageset holztuere

art.nr. 2.90.01

il.10 wandeinbauset komplett EV1

art.nr. 2.90.02

il.10 wandeinbauset komplett EV6

art.nr. 2.00.10

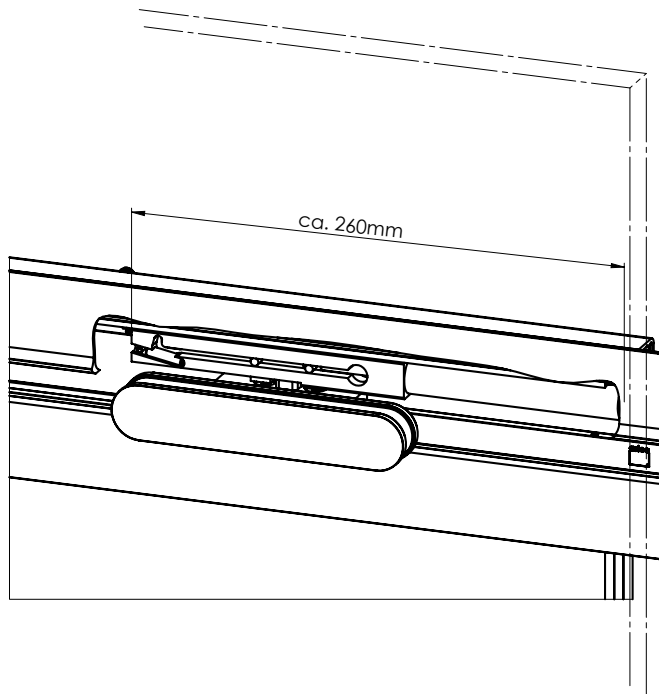
il.10 montageset holztuere \geq 30 mm

seite 2

technische zeichnungen

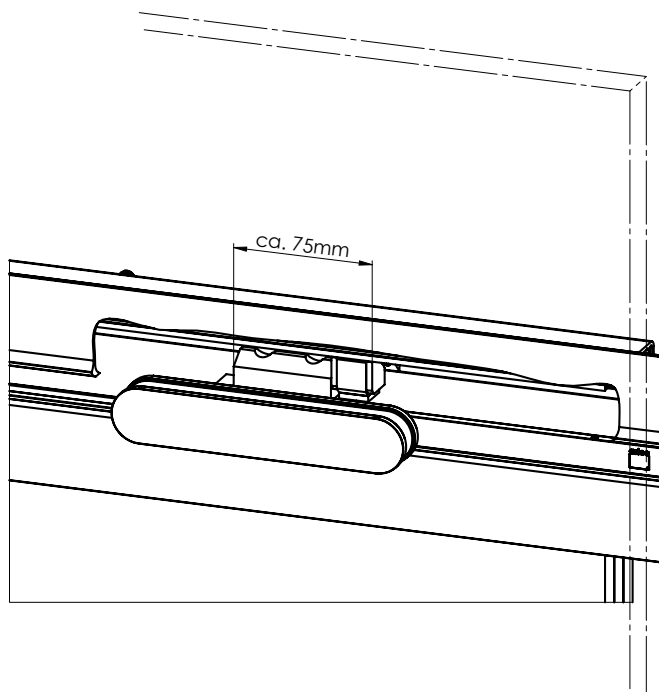
wandintegriertes schiebetuersystem
 astec il.10 - eingetr. nr. 20 2013 006 034.4

14.09.2015



art.nr. 2.05.02

il.10 set tuerdaempfer



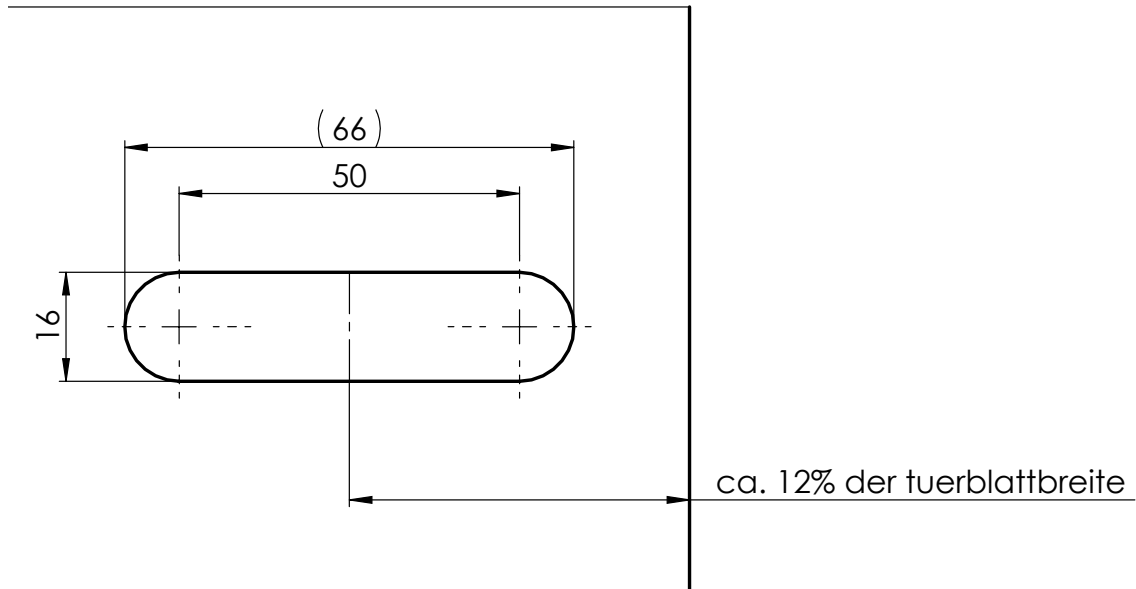
art.nr. 2.05.01

il.10 set endanschlag

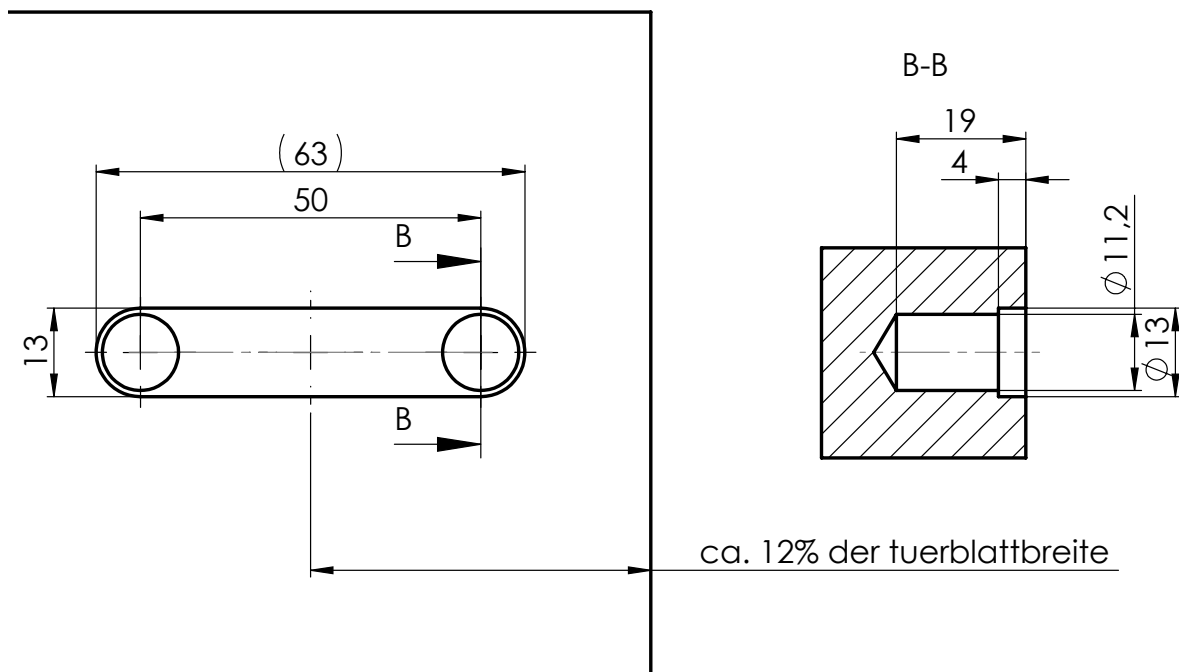
technische zeichnungen

wandintegriertes schiebetuersystem
 astec il.10 - eingetr. nr. 20 2013 006 034.4

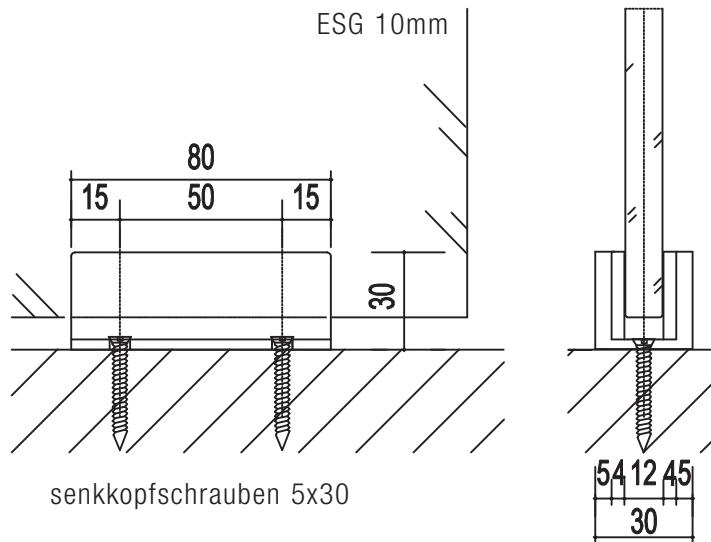
14.09.2015



bearbeitung glastuerblatt

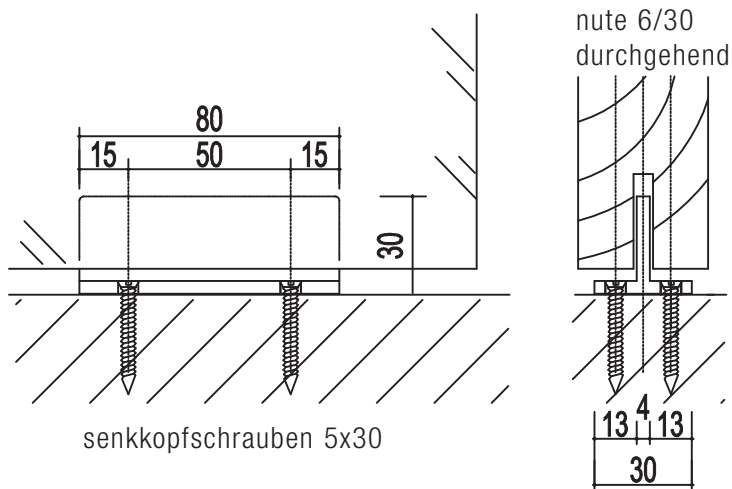


bearbeitung holztuerblatt



art.nr. 6.05.01

bodenfuehrung fuer glastueren 80 mm



art.nr. 6.05.02

bodenfuehrung fuer holztueren